

## **Carpeta gráfica**

---

**Enrique Guinsberg**

**Bulmaro Villarruel Velasco**

*Pobreza y marginación en México*



Bulmaro Villarruel Velasco. *Niño nahuatlaco*. Iztapalapa, México, D.F. 1997.



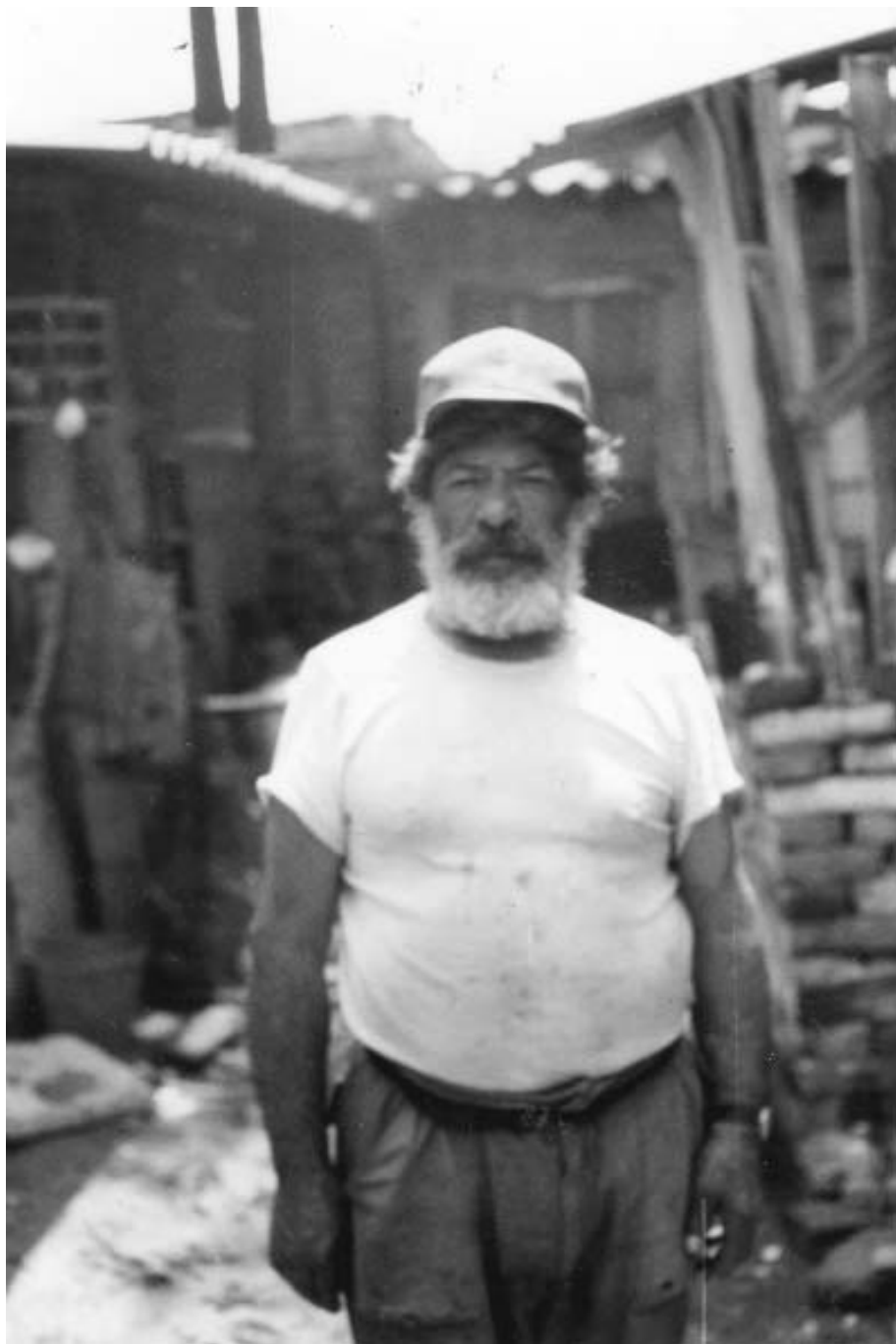
Enrique Guinsberg. *Sin título*. Tenango, México. 1984.



Bulmaro Villarruel Velasco. *Con el bocado en las manos*. Michoacán, México. 1988.



Bulmaro Villarruel Velasco. *¡Ahí vienen! Zona de reserva ecológica.*  
Xochimilco, México. 1989.



Bulmaro Villarruel Velasco. *¡El joven abuelo!* México, D.F. 1984.



Bulmaro Villarruel Velasco. *El mixteco*. Oaxaca, México. 1983.



Enrique Guinsberg. *Sin título*. Real del 14, México. 1988.





Bulmaro Villarruel Velasco. *¡Como no le dan tierra, se la lleva!* México, D.F. 1975.



Bulmaro Villarruel Velasco. *Con la casa inundada*. México, D.F. 1975.



Enrique Guinsberg. *Sin título*. San Cristóbal de las Casas, México. 1992.



Enrique Guinsberg. *Sin título*. San Miguel Allende, México. 1984.



Enrique Guinsberg. *Sin título*. Cuetzalan. México. 1978.



Enrique Guinsberg. *Sin título*. San Juan Sacatepequez, Guatemala. 1986.



Enrique Guinsberg. *Sin título*. Guanajuato, México. 1984.





Bulmaro Villarruel Velasco. *La torre se come a la reina*. México, D.F. 1975.